



Das forschende Informationszentrum und seine lebenswissenschaftliche Bibliothek auf Augenhöhe

Prof. Dr. Dietrich Rebholz-Schuhmann

Agenda

- ▶ Welche Aufgaben und Rollen übernimmt ZB MED in der nationalen Informationsversorgung in Deutschland?
- ▶ Welche Ziele erfüllt die gemeinsame Strategie zwischen ZB MED und dem Bielefeld Institute for Bioinformatics Infrastructure (BIBI)?
- ▶ Wie richten sich ZB MED / BIBI auf die Forschenden aus?

Welche Aufgaben und Rollen nimmt ZB MED in der nationalen Informationsversorgung in Deutschland ein?

Grundlage: DBV-Strategie-Papier “Wissenschaftliche Bibliotheken 2025”, S.16

- ▶ Überregionale Informationsversorgung für Fachcommunitys in 2025
 - Kooperation von FID mit den drei zentralen Fachbibliotheken und weiteren nationalen und internationalen Fachinformationsanbietern
 - Informations- und Medien-Hubs für zahlreiche Fachcommunitys
 - digitale und gedruckte Medien mit hohem Spezialisierungsgrad
 - Mehrwertdienste im nationalen und internationalen Kontext

Die Rolle von ZB MED im Vergleich zum dbv-Strategiepapier 2020-2025

► Gelungene Ausrichtung:

- Open-Access Angebote und Publikationsplattform verfügbar und wird ausgebaut
- Digitalisierungs- und Langzeitarchivierungsangebote ausgebaut

► Offene Punkte/Verbesserungsvorschläge:

- Bildung weiterer Kooperationsnetzwerke für die
- Lizenzierung von Fernzugriffslizenzen

aktueller Service ERFÜLLT	Strategie IN ARBEIT	
<input checked="" type="checkbox"/>	<input checked="" type="checkbox"/>	Open Access / Lizenzen Ausübung und Förderung von Open Science.
<input checked="" type="checkbox"/>	<input checked="" type="checkbox"/>	Publikationsdienstleistung Publikationsplattform „Publisso“ und OA-Plattform „Living Handbooks“
<input type="checkbox"/>	<input checked="" type="checkbox"/>	Forschungsdaten Ein Treiber der NFDI-Initiative
<input checked="" type="checkbox"/>	<input checked="" type="checkbox"/>	Info-Versorgung Fachcommunities Entwicklung einer Versorgungslandkarte für Lebenswissenschaften; Onkologie Im Fokus (Projekt)
<input checked="" type="checkbox"/>	<input checked="" type="checkbox"/>	Langzeitarchivierung Aktive Mitarbeit und Bereitstellung von eigenen nachhaltigen Infrastrukturen in (Inter-)nationalen Netzwerken
<input checked="" type="checkbox"/>	<input checked="" type="checkbox"/>	Digitalisierung Verbreitung der hohen Standards und des Angebots an OCR-Indexierten Digitalisaten
<input type="checkbox"/>	<input checked="" type="checkbox"/>	Scholarly Makerspaces Lesesaalkonzept; Nutzeranalysen und Zusammenarbeit mit Fachgesellschaften
<input checked="" type="checkbox"/>	<input checked="" type="checkbox"/>	Informationskompetenz Library und Data Carpentry Workshops
<input checked="" type="checkbox"/>	<input checked="" type="checkbox"/>	Data-driven research Genomische und Semantische Analysen
<input type="checkbox"/>	<input checked="" type="checkbox"/>	Enhanced dissemination Szientometrische Analysen/ Kooperation mit Fachgesellschaften
<input type="checkbox"/>	<input checked="" type="checkbox"/>	Data literacy Weiterentwicklung des Data Librarian, BIBI

dbv Wiss. Bib. 2025

U.S. National Library of
Medicine Strategie

Welche Zielgruppen werden wie bedient?

► Forschende

- Schneller Zugang zu den Literatur- und Datenquellen - sowohl lizenzierte Inhalte als auch Open Access
- Kombinierte Angebote von Literatur- und Forschungsdaten (PUBLISSO)

► Multiplikatoren, z.B. Informationswissenschaftler in den Fachbibliotheken

- Abstimmung von lizenzierten / lizenzfreien Zugängen zu Literatur- und Forschungsdatenquellen
- Nutzung von programmatischen Lösungen von ZB MED
- Training im Verbund (siehe Carpentries, siehe IV Entwicklung), Open Educational Resources




Welche Zielgruppen werden wie bedient?

- ▶ Lehrende und Studierende
 - Zugriff auf Standardwerke, elektronische Zugriffe
 - Austausch mit den Forschenden bei ZB MED im Co-Working Space
 - Zusammenarbeit in Forschungsprojekten um die Informationsversorgung


- ▶ Praktische Anwenderinnen und Anwender
 - Spezifische Angebote, z.B. direkte Abstimmung der Angebote für Onkologie, Immunologie, Kardiologie, Ernährung



Erstes Fazit:

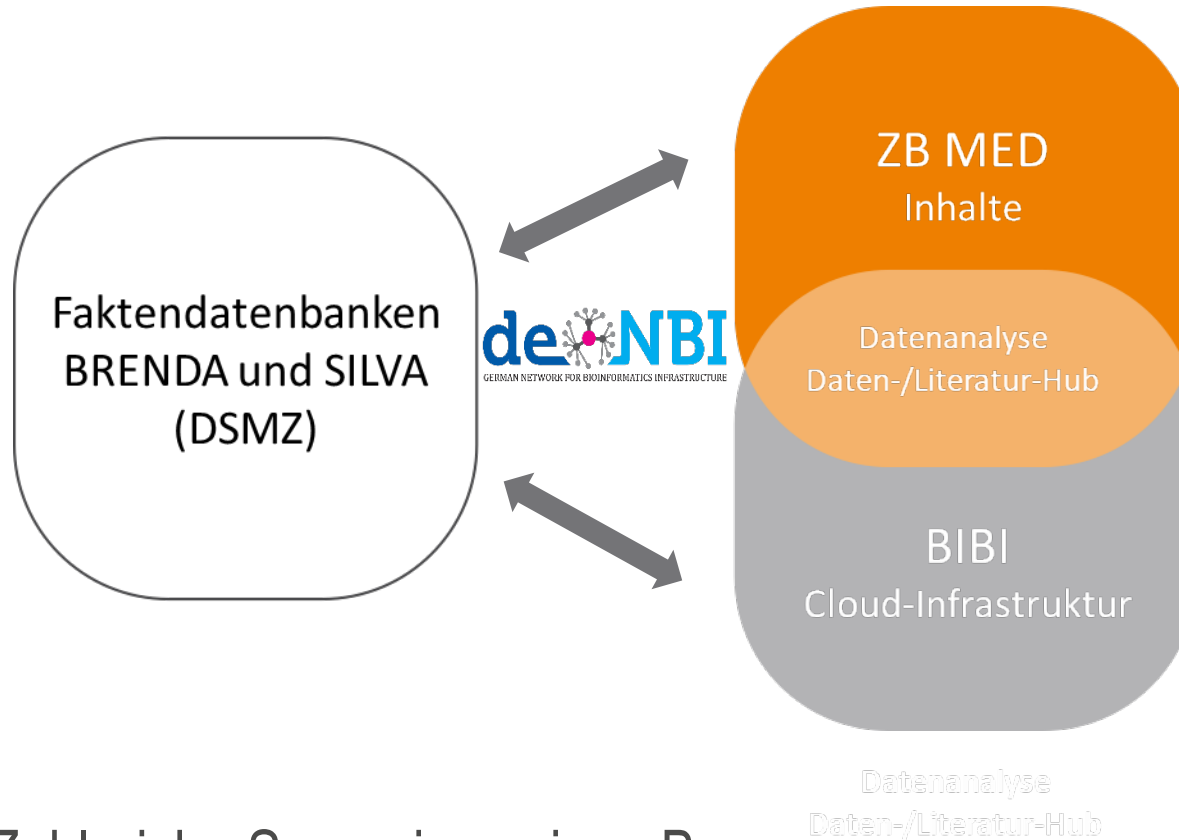
- 
- ZB MED ist ein **Information Hub** für Daten und Datenanalysen in der Cloud: Wir sind der **nationale Knotenpunkt** für Informationen und Daten in den Lebenswissenschaften.

Welche Ziele erfüllt die gemeinsame Strategie zwischen ZB MED und dem Bielefeld Institute for Bioinformatics Infrastructure (BIBI)?



► Unsere Forschung verbessert unsere Dienste in den Lebenswissenschaften

Die Synergieeffekte von ZB MED und BIBI für die Zukunft



ZB MED liefert die Inhalte aus der **wissenschaftlichen Literatur** für Datenanalysen in der Cloud am Institut BIBI.

Numerische und semantische Daten können **zusammen analysiert** werden.

BIBI bietet die **Cloud-Infrastruktur** und bioinformatischen Methoden für die Datenanalyse.

Zahlreiche Synergien, wie z. B.:

- ▶ Graduiertenschule „Digital Infrastructure for the Life Sciences (DILS)“
- ▶ Neue Forschungsergebnisse der **Bioinformatik und Lebenswissenschaften**

ZB MED bündelt als zentraler Knotenpunkt im Netzwerk der Informationsversorgung Dienste, die besser zentral als dezentral angeboten werden.

Maßnahmen dazu sind u. a.:

- ▶ Stärkere Kooperationen im Netz der nationalen Fachbibliotheken (ZBW, TIB, ZB MED).
- ▶ Führende Rolle in der AG der medizinischen Bibliotheken (national und europaweit).
- ▶ Neue Kooperation zwischen ZB MED und BIBI.
- ▶ Erweitertes Spektrum an Hochschulkooperationen in den Bereichen:
 - Daten: Informatik, Service Science, Text u. Data Mining, Bioinformatik.
 - Fachwissenschaften: Medizin, Biologie, Biochemie, Agrarwissenschaft.
 - Bibliothek: Daten- und Informationskompetenz, Bibliotheks- und Informationswissenschaft.



ZB MED erleichtert mit eigener Forschung die effiziente Nutzung von lebenswissenschaftlichen Daten.

Maßnahmen dazu sind u. a.:

- ▶ Ausbau der eigenen **informationswissenschaftlichen und bioinformatischen Forschung** wie STELLA, GRADitude, InteractOA, Q-Aktiv, Q-GAPS, DIASPora.
- ▶ Förderung der datengetriebenen Forschung (Entscheidungsunterstützung) in den Lebenswissenschaften durch Entwicklung, Bereitstellung und Ausbau von **Tools und Systemen**.
- ▶ Bibliometrische Analysen der Fach-Communities.
- ▶ Etablierung als Zentrum für **Forschungsdatenanalyse** in den Lebenswissenschaften.



Strategische Leitlinie:(3) Wir stellen den Zugang zu Informationen, Literatur und Daten als zentrale Informationsinfrastruktur nachhaltig bereit

ZB MED stellt die optimale Verfügbarkeit von Forschungsergebnissen in allen Verarbeitungsstufen langfristig sicher.

Maßnahmen dazu sind u. a.:

- ▶ **Förderung Open Science / Open Access**
- ▶ **Weiterentwicklung von LIVIVO** als Retrieval-Portal für Literatur und Daten hin zum Knowledge Discovery (bereits 71 Datenbanken)
- ▶ **Lizenzierung von Inhalten** (ZB MED-Lizenzen)
- ▶ **Aufbau von Konsortien**, Einbringen juristischer Expertise
- ▶ **Weitere Konzentration auf digitale Bestände**



Strategische Leitlinie: (4) Wir fördern die offene und reproduzierbare Wissenschaft: Open Science und FAIR-Prinzipien

ZB MED begleitet Wissenschaftlerinnen und Wissenschaftler während des gesamten Forschungskreislaufs.

Maßnahmen dazu sind u. a.:

- ▶ Enge Verknüpfung der Themen: Forschungsdaten, Open Access, Repositorien, Publikationsberatung, Langzeitarchivierung und der Bereiche: Metadaten, Bestand („Content“), Versorgung („Access“), Vermittlung („Training“), Software.
- ▶ **Ausbau von PUBLISSO** als Open-Access-Publikations-Beratungsplattform
- ▶ **Entwicklung neuer Dienste**, z. B. SEMLOOKP
powered by ZB MED

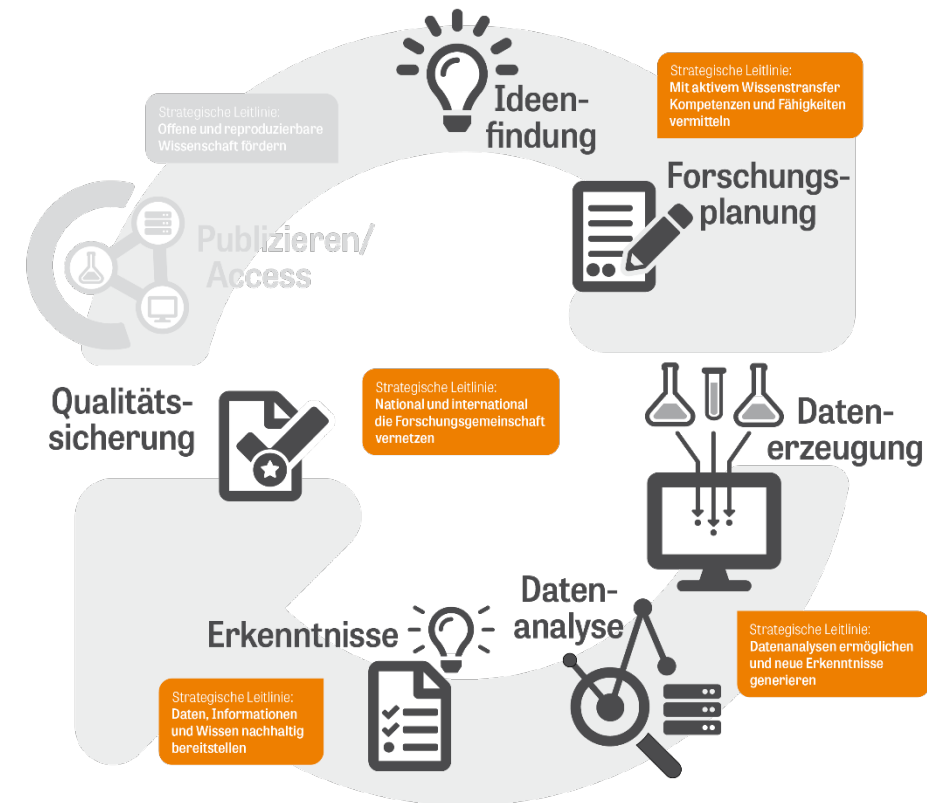


Strategische Leitlinie: (4) Wir fördern die offene und reproduzierbare Wissenschaft: Open Science und FAIR-Prinzipien

ZB MED vermittelt Daten- und Informationskompetenzen an zukünftige Forschergenerationen (Wissenstransfer in den Lebenswissenschaften).

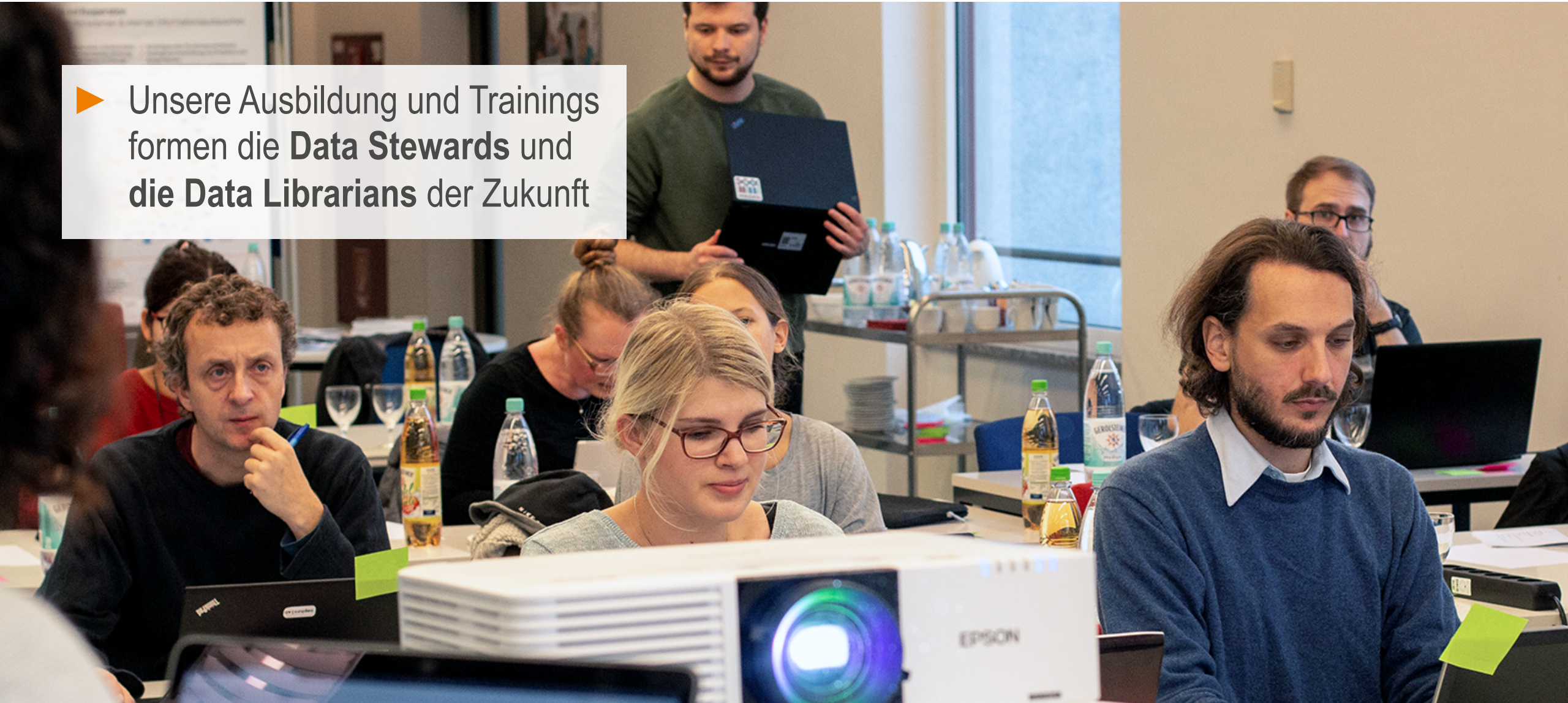
Maßnahmen dazu sind u. a.:

- ▶ Ausrichtung der **Graduiertenschule** Bioinformatik (DILS).
- ▶ Entwicklung von Web- und Workshop-basiertem-Lernen, z.B. „The Carpentries“, Zertifikatskurs „Data Librarian“
- ▶ Entwicklung von OER-Materialien (Offene **Lernmaterialien**)
- ▶ Kunden- und **Benutzungsforschung** (Customer Analytics)
- ▶ Kreativräume bei ZB MED und BIBI



Beispiel für Kompetenzvermittlung

- ▶ Unsere Ausbildung und Trainings formen die **Data Stewards** und die **Data Librarians** der Zukunft



#COVID-19 @ZB_MED



→ ZB MED COVID-19 Hub

Zur Unterstützung der Forschung bieten wir verschiedene Werkzeuge und Datensätze rund um SARS-CoV-2 und COVID-19 an.

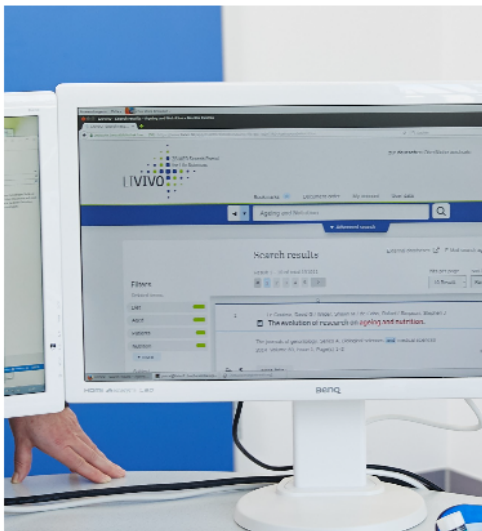
→ mehr erfahren



→ Publikationen und weitere Quellen

ZB MED sichtet wissenschaftliche Publikationen sowie valide Internetquellen und listet sie hier systematisiert auf.

→ mehr erfahren



→ COVID-19 und SARS-CoV-2 in LIVIVO

Etwa 50.000 Einträge aus verschiedenen Quellen zusammengefasst im ZB MED-Suchportal.

→ mehr erfahren



→ Teilen Sie Ihre Forschungsdaten zu SARS-CoV-2-/COVID-19

ZB MED stellt Ihnen dazu eine Infrastruktur zur Verfügung und berät Sie.

→ mehr erfahren

Wie richten sich ZB MED und BIBI auf die Forschenden aus?

- ▶ Vernetzung und Analyse von Daten und Literatur und ihre optimale Nutzung:
 - für Medizin, Biologie, Gesundheitswesen sowie Ernährungs-, Umwelt- und Agrarwissenschaften
 - Zentrale Komponente in der Infrastruktur der Fachinformationsdienste und Zentralen Fachbibliotheken
- ▶ Anwendungslösungen für Big-Data-Fragestellungen und computergestützte Analysen
- ▶ Umsetzen der Prinzipien von Open Science für Daten und Literatur
- ▶ Beitrag zur Qualitätssicherung von Forschung in den lebenswissenschaftlichen Disziplinen: Qualitätskontrolle, Transparenz, Nachnutzbarkeit und Interoperabilität

Aufstellung für die Zukunft: ZB MED / BIBI 2025

- ▶ Zentraler und **nationaler Information Hub** für die Lebenswissenschaften
- ▶ **Impulsgeber** für Standards, technische Verfahren und Open Science.
- ▶ **Partner** in regionalen und nationalen Netzwerken für interdisziplinäre Veranstaltungen, auch für Politikberatungen und die interessierte Öffentlichkeit
- ▶ Anbieter eines breiten Portfolios an **Angeboten für Forschende**: von Discovery-Lösungen über Cloud-Compute-Infrastrukturen bis zur digitalen Langzeitarchivierung
- ▶ Breites **Beratungs- und Lehrangebot** für Wissenschaftlerinnen und Wissenschaftler



Schlussfazit: Zentrale Fachbibliothek und forschendes Informationszentrum sind ein Dreamteam

Zentrale Fachbibliothek und Forschungsinstitut für Datenwissenschaften arbeiten Hand in Hand und auf Augenhöhe



Danke!



www.zbmed.de